

CLUB ESSE SUNBEACH ☆☆☆

Club
ESSE



PRENOTA
PRIMA



SUPER
PROMO



BIMBI
GRATIS



PIÙ VOLO E
TRASFERIMENTI



PIÙ
TRASFERIMENTI

CALABRIA
GOLFO DI SQUILLACE



SOGGIORNI
DOMENICA > DOMENICA
SOGGIORNI LIBERI MINIMO 4 NOTTI



INFO STRUTTURA

Servizi

-  ALL INCLUSIVE
-  ANIMALI AMMESSI
-  BIBERONERIA
-  INTOLLERANZE ALIMENTARI
-  ANIMAZIONE
-  WI-FI

Distanze

-  300 m A PIEDI
-  1 Km DAL LIDO DI SQUILLACE
-  46 Km LAMEZIA TERME
67 Km CROTONE
-  12 Km CATANZARO LIDO

TARIFE UFFICIALI

SCOPRI DI PIÙ >

DETTAGLIO STRUTTURA

VAI ALLA PAGINA >



LA STRUTTURA

Il Club ESSE Sunbeach Resort è un moderno complesso internazionale situato sul più bel tratto della costa ionica della Calabria. La struttura gode di ampi spazi funzionali alle attività.

Le 232 camere si dividono in Comfort (doppie, triple e quaduple con letto a castello), Suite Garden (fino a 5 posti letto), e Suite Laguna (fino a 4 posti letto) con patio attrezzato e accesso diretto alla piscina Laguna. Tutte le unità sono dotate di bagno con doccia, aria condizionata, mini-frigo, cassaforte e tv. La struttura ha camere per diversamente abili.

È disponibile la sola formula "All Inclusive": servizio a buffet, con bevande incluse. Per gli ospiti con intolleranze alimentari, non sono disponibili prodotti specifici, ma, limitando le contaminazioni, si possono cucinare alimenti forniti dall'ospite. Biberoneria disponibile.

A disposizione per gli ospiti: ristorante "La Terrazza" su prenotazione, bar centrale, bar piscina e bar spiaggia, 2 grandi piscine attrezzate, 2 campi da tennis, campo da calcetto, 2 campi da bocce, campo plivalente, volley, beach volley e beach tennis, bazar.

Parcheggio esterno non custodito, free Wi-Fi nelle zone comuni.

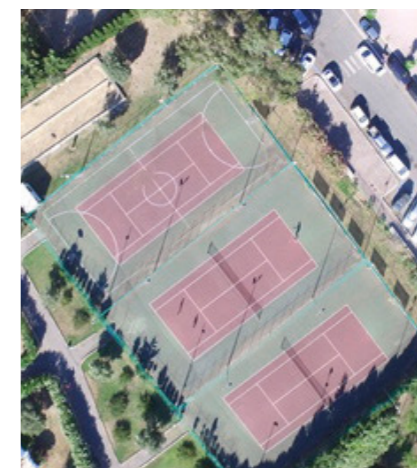
Lo staff dell' animazione, accompagna gli ospiti per l'intera vacanza con numerose attività, HERO CAMP (dai 4 ai 13 anni), YOUNG CLUB (dai 13 ai 18 anni).

LA SPIAGGIA

La spiaggia di sabbia, è attrezzata con ombrelloni sdraio e lettini disponibili per ogni camera a partire dalla seconda fila. Snack bar, docce e servizi.

NEI DINTORNI

Il resort è sul Golfo di Squillace, una delle zone di mare più belle di tutto il sud Italia. Le splendide spiagge si alternano ai borghi storici, come Squillace antica, e alle località turistiche più vivaci, come Soverato, Copanello o lo stesso Lido di Squillace. A circa 50 Km si può raggiungere il monastero Certosino di Serra San Bruno.





OTA VIAGGI TARIFFE LISTINO ESTATE 2023

CLUB ESSE SUNBEACH ☆☆☆

GOLFO DI SQUILLACE

Il CLUB ESSE SUNBEACH è un moderno resort internazionale situato sul miglior tratto della costa ionica della Calabria: il meraviglioso Golfo di Squillace, una delle zone di mare più belle di tutto il sud Italia. Le splendide spiagge si alternano ai borghi storici, come Squillace antica, e alle località turistiche più vivaci, come Soverato, Copanello o lo stesso Lido di Squillace dove sorge il Resort.

Distanze: Spiaggia: a 300 metri dal corpo centrale (percorso pedonale privato nel palmeto privo di attraversamenti stradali), Lido di Squillace a 1 km; Copanello a 2 km; Soverato a 14 km; Reggio Calabria a 167 km.

Come arrivare: In aereo - Lamezia Terme Sant'Eufemia a 46 km; Crotone a 67 km. **In treno** - Stazione FFSS: Catanzaro Lido a 12 km.

Sistemazione: le 232 camere sono dotate di servizi privati con doccia e asciugacapelli, aria condizionata, mini-frigo, cassaforte e tv. Si dividono in: Comfort (doppie, triple e quadruple con letto a castello), Suite Garden (fino a 5 posti letto, composte da camera matrimoniale e soggiorno con divano letto matrimoniale o letto a castello, patio o terrazza attrezzata) e camere Suite Laguna (sempre su richiesta, fino a 4 posti letto, composte come le Suite Garden, tutte con patio attrezzato e accesso diretto alla piscina Laguna). Sono disponibili camere doppie o matrimoniali per ospiti diversamente abili.

Villaggio "ALL INCLUSIVE", a sottolineare l'internazionalità del resort è disponibile la sola formula "All Inclusive" che comprende consumazioni libere al bicchiere presso i bar della struttura dalle 10,00 alle 23,00 (10-19 presso il pool bar e il bar spiaggia). Prodotti inclusi: acqua, vino, birra, caffetteria, succhi, varie bibite gasate zuccherate, ampia scelta di cocktail alcolici ed analcolici, vermouth, limoncello, amaro locale, Gin, Vodka, Rum, Grappa. Non verranno servite bevande alcoliche ai minori.

Vacanza "Esse Plus": formula pensata per chi in vacanza ama viziarci concedendosi qualche comodità in più. Include: Welcome Lunch (possibilità del pranzo gratuito nel giorno di arrivo); check-in prioritario (fast lane) e consegna camera entro le ore 14:00; late check-out (con possibilità di tenere la camera fino alle ore 12:00) al termine del soggiorno; assegnazione del tavolo al ristorante; omaggio della fornitura iniziale del frigo bar; assegnazione in spiaggia dell'ombrellone con un lettino e una sdraio per tutta la durata del soggiorno; nolo gratuito del telo mare con cambio giornaliero.

Ristorazione Formula Club Esse: il nostro servizio è sempre a buffet e consente a tutti i nostri ospiti il massimo della libertà e creatività nell'abbinare i sapori e le quantità al proprio gusto personale. Ogni giorno proponiamo piatti regionali e internazionali, con ampia scelta di antipasti, primi, secondi, contorni, vera pizza italiana, frutta, dolce. Serate a tema e serata tipica calabrese. Sono sempre inclusi senza alcun supplemento a pranzo e a cena: acqua microfiltrata, vino bianco e rosso della casa, birra chiara. E inoltre disponibile una selezione di vini locali. Il nostro personale è formato per preparare gli

alimenti per le diverse intolleranze alimentari, non sono disponibili prodotti specifici, ma possiamo cucinare, limitando le contaminazioni, gli eventuali alimenti forniti direttamente dall'ospite.

Per i bambini, ogni giorno: RistoMini "Banchetto dell'Eroe": menù speciale per i bambini che possono pranzare insieme allo staff del "Hero Camp" nell'area apposita.

Biberoneria: area attrezzata, dedicata ai piccoli fino a 3 anni, accessibile senza limiti di orario, dove mamme e papà possono cucinare le pappe e trovare i principali alimenti base preparati con prodotti freschi selezionati (brodo di carne/verdura/pesce, passato di verdure, pasta, formaggio grattugiato, latte UHT intero e parzialmente scremato, yogurt, formaggini, frutta di stagione).

Servizi, attrezzature e sport: ristorante climatizzato con grande dehors per consumare i pasti anche all'aperto; Ristorante "la Terrazza" disponibile su prenotazione senza supplemento, con vista sulla piscina e sul parco del resort; Reception 24h, Hall, Anfiteatro, sala congressi, discoteca e piano bar, Bar centrale, bar piscina e bar spiaggia, 2 grandi piscine attrezzate (la "Cassiodoro" che ospita tutte le attività di intrattenimento con spazi per adulti e per bambini e la "Laguna" per chi ama la tranquillità, cuffie obbligatorie), 2 campi da tennis, 1 campo da calcetto, 1 campo pallanuoto, 2 campi da bocce, volley, beach volley e beach tennis. Wi-fi gratuito nelle aree del ricevimento. Parcheggio esterno non custodito, disponibile parcheggio interno a pagamento. Bazar. Nolo tel mare e passeggini (da segnalare al momento della prenotazione). Servizio di lavanderia. Possibilità di noleggio autovetture. Ricco programma di escursioni.

Spiaggia: ampia spiaggia di sabbia, privata e attrezzata con ombrelloni sdraio e lettini disponibili per ogni camera a partire dalla seconda fila (prima fila a pagamento in loco). Snack bar con terrazza panoramica, docce e servizi.

Animazione e Intrattenimento: il Club Esse Sunbeach è un grande villaggio multilingue con formula club prettamente internazionale. Tutti i servizi saranno resi in modo accessibile a tutta la clientela presente, secondo le nazionalità prevalenti. La struttura gode di ampi spazi perfettamente funzionali alle attività, come la piscina (cuffia obbligatoria), la spiaggia, il piano bar e l'anfiteatro. Disco Bar Piscina. L'equipe di animazione, coinvolgente e non invadente, accompagna i nostri ospiti per l'intera vacanza con un ricco programma di intrattenimento, sport e spettacolo che coniuga relax e divertimento in un clima di allegria e condivisione.

Bambini e ragazzi: il pinguino "Pink Hero", la mascotte arrivata dal freddo, aspetta i nostri piccoli eroi per intrattenersi con attività ludiche, artistiche e sportive e sensibilizzarli sui temi dell'ecologia. "Hero Camp" (dai 3 ai 13 anni ulteriormente diviso per fasce di età) dalle 9,30 alle 18,30 permette ai nostri piccoli amici di vivere una vacanza nella vacanza, con assistenza specializzata, area giochi attrezzata, laboratorio-teatro dei piccoli, ludoteca con giochi, videoteca. "Young Club" (dai

13 ai 18 anni) con ritrovo in piscina per le attività sportive, balli, giochi e tornei, giochi di ruolo e di società.

Settimane Shiatsu: dall'11/06 al 09/07 e 03/09 al 17/09, la Himawari, Scuola di Formazione di Shiatsu Certificata, terrà corsi gratuiti settimanali per tutti gli ospiti, con rilascio di attestato finale.

Tessera Club "Esse Card": obbligatoria dai 3 anni, da pagare in loco, comprende accesso alle piscine (cuffia obbligatoria) e alla spiaggia privata attrezzata con ombrelloni, sdraio e lettini a partire dalla seconda fila (prima fila a pagamento in loco); Wifi gratuito nelle zone comuni; Attività del Hero Camp e Young Club, utilizzo di campi da tennis e calcetto; beach volley e beach tennis, utilizzo delle canoa, fitness, acquagym, balli di gruppo, giochi e tornei, piano bar, accesso al teatro per gli spettacoli serali. **Infant Card:** obbligatoria da 0 a 3 anni, da pagare in loco. Include l'utilizzo della culla e l'uso della biberoneria (alimenti di base forniti) con accesso 24h. Eventuale seconda culla solo su richiesta.

Animali domestici: ammessi uno per camera, di piccola taglia (max 20 Kg), con limitazioni nelle zone comuni. Supplemento spese obbligatorio di Euro 10 al giorno da pagare in loco.

EVENTUALI LIMITAZIONI COVID 19: Club Esse si riserva il diritto di modificare/cancellare determinati servizi, qualora le disposizioni della autorità competenti lo rendessero necessario. Al momento della pubblicazione della scheda tecnica non è possibile prevedere se e quali limitazioni saranno prescritte per la prossima stagione estiva; Club Esse attuerà tutti i protocolli di prevenzione e controllo implementando i servizi con le procedure eventualmente necessarie già collaudate con successo nelle precedenti stagioni, durante le quali abbiamo consentito a tutti i nostri ospiti di vivere serenamente le proprie vacanze nel rispetto delle indicazioni di distanziamento e sanificazione necessarie.

Importante: per l'utilizzo esclusivo dei servizi proposti sarà richiesto di indossare un braccialetto colorato da polso per tutta la durata del soggiorno.

Arrivi e partenze: check in* dopo le ore 16 e "check out" entro le ore 10. **Inizio e fine soggiorno:** domenica. Sono ammessi anche gli altri giorni della settimana fino ad esaurimento di disponibilità. Inizio soggiorno con la cena.

SOGGIORNO MINIMO: nessuna limitazione ai soggiorni brevi infrasettimanali, minimo 4 notti includendo il venerdì e/o il sabato, minimo 7 notti per tutte le prenotazioni che includono, anche parzialmente, il periodo dal 05/08 al 27/08. I limiti di età si intendono sempre per anni non compiuti al momento della data di inizio soggiorno (obbligatorio documento di identità). Infant 0-3 anni gratuiti (con infant card obbligatoria).

PERIODI	NOTTI	QUOTE A PERSONA IN ALL INCLUSIVE				RIDUZIONE LETTI AGGIUNTI					
		SMILE PRICE (**)		STANDARD PRICE		CAMERE COMFORT & SUITE				5° LETTO IN SUITE	
		COMFORT	SUITE	COMFORT	SUITE	3° LETTO (*) 3/13 ANNI	3° LETTO (*) 13/18 ANNI	4° LETTO 3/18 ANNI	3/4° LETTO DAI 18 ANNI	3/18 ANNI	DAI 18 ANNI
04/06 - 11/06	7	490	525	525	560	75% (*)	50% (*)	50%	25%	50%	25%
11/06 - 18/06	7	560	630	595	700	75% (*)	50% (*)	50%	25%	50%	25%
18/06 - 25/06	7	630	700	700	770	75% (*)	50% (*)	50%	25%	50%	25%
25/06 - 02/07	7	700	770	770	840	75% (*)	50% (*)	50%	25%	50%	25%
02/07 - 09/07	7	805	875	875	945	75% (*)	50% (*)	50%	25%	50%	25%
09/07 - 16/07	7	805	875	875	945	75% (*)	50% (*)	50%	25%	50%	25%
16/07 - 23/07	7	910	980	980	1085	75% (*)	50% (*)	50%	25%	50%	25%
23/07 - 30/07	7	910	980	980	1085	75% (*)	50% (*)	50%	25%	50%	25%
30/07 - 06/08	7	1015	1120	1120	1225	75% (*)	50% (*)	50%	25%	50%	25%
06/08 - 13/08	7	1120	1225	1225	1330	50%	50%	50%	25%	50%	25%
13/08 - 20/08	7	1260	1365	1400	1505	50%	50%	50%	25%	50%	25%
20/08 - 27/08	7	1120	1225	1225	1330	50%	50%	50%	25%	50%	25%
27/08 - 03/09	7	840	910	910	980	75% (*)	50% (*)	50%	25%	50%	25%
03/09 - 10/09	7	665	735	735	805	75% (*)	50% (*)	50%	25%	50%	25%
10/09 - 17/09	7	560	630	595	700	75% (*)	50% (*)	50%	25%	50%	25%
17/09 - 22/09	5	350	375	375	400	75% (*)	50% (*)	50%	25%	50%	25%

(*) PRENOTA PRIMA OTA VIAGGI DAL 02/06 AL 06/08 E DAL 27/08 AL 24/09: 3° LETTO 3/18 ANNI GRATUITO PER PRENOTAZIONI ENTRO 30/04/2023 DAL 01/05/2023 VERRÀ APPLICATA RIDUZIONE -75% PER CHD 3/13 ANNI E RIDUZIONE -50% PER CHD 13/18 ANNI
 PRENOTA PRIMA "COPPIE" (OFFERTA NON APPLICABILE IN SUITE): PER CONFERME ENTRO IL 30/04, RIDUZIONE DEL 10% IN CAMERA DOPPIA/MATRIMONIALE (ANCHE CON INFANT 0/3 ANNI).

(**) SMILE PRICE: TARIFFA PROMOZIONALE DISPONIBILE SU UN NUMERO LIMITATO DI CAMERE
 (***) 4° LETTO A CASTELLO /5° LETTO DISPONIBILE SOLO IN SUITE

SUPPLEMENTI/RIDUZIONI:

INFANT CARD: obbligatoria da 0 a 3 anni, 10 euro al giorno da pagare in loco. Include l'utilizzo della culla (una a camera, eventuale seconda culla solo su richiesta) e l'uso della biberoneria (alimenti di base forniti) senza limiti di orario;

RIDUZIONE MEZZA PENSIONE: non disponibile;

DOPPIA USO SINGOLA: +35% di supplemento in tutti i periodi (su richiesta, salvo disponibilità, escluso suite);

SUPPLEMENTO SUITE LAGUNA (2/4 POSTI LETTO): sempre su richiesta, euro 35 al giorno a camera (sulla tariffa suite);

SPECIALE ADULTO CON BAMBINO: un adulto con un bambino 3/18 anni in camera doppia pagano 1,75 quote (escluso suite);

SUPPLEMENTO ESSE PLUS (DA PAGARE IN AGENZIA): euro 40 al giorno a camera;

ANIMALI DOMESTICI: ammessi uno per camera, di piccola taglia (max 20 kg), con limitazioni nelle zone comuni. Supplemento spese obbligatorio di euro 10 al giorno da pagare in loco.

PARCHEGGIO INTERNO (SU RICHIESTA): euro 8 al giorno (da richiedere e regolare in loco);

TESSERA CLUB "ESSE CARD": obbligatoria dal 04/06 al 22/09 dai 3 anni, 7 euro al giorno a persona da pagare in loco.

Il mancato utilizzo dei servizi non esenta gli ospiti dal pagamento obbligatorio della esse card e della infant card.

L'età dei bambini si intende sempre non compiuta.

Tassa di soggiorno: i comuni italiani hanno la facoltà di applicare la tassa di soggiorno. Detta tassa non è prevista nelle quote riportate in tabella. Se applicata, dovrà eventualmente essere pagata dal cliente direttamente in hotel.