



TARIFE UFFICIALI

[CLICCA QUI](#)

DETTAGLI STRUTTURA

[VAI AL SITO](#)

SI TROVA QUI:

Polignano a Mare



SOGGIORNI
Dom > Dom

distanze

 ADIACENTE AL VILLAGGIO

 **80KM** AEROPORTO DI BRINDISI
46KM AEROPORTO DI BARI

 **2KM** STAZIONE DI POLIGNANO
35KM STAZIONE DI BARI
61KM STAZIONE DI TARANTO



LA STRUTTURA

Direttamente sul mare, lungo l'incantevole costa di Polignano a Mare.

Immerso nel verde, tra prati, ulivi e piccoli trulli. Dispone di camere e suite dislocate su due piani, piscine con ombrelloni e lettini, parco giochi, jacuzzi vista mare.

191 ampie camere e suite, dotate di aria condizionata, telefono, TV, cassetta di sicurezza, frigobar. Disponibili camere doppie comfort (2 posti letto); suite (2/4 posti letto); suite deluxe (3/4 posti letto); suite deluxe vista mare. Disponibili camere per diversamente abili.

Trattamento di B&B e HB comprende: welcome drink, ricca colazione a buffet presso il ristorante con terrazza esterna, bollitore e set tisane in camera, acqua inclusa ai pasti per la mezza pensione, serate gastronomiche a tema, Risto baby in sala ristorante, ristorante a la carte Il Pugliese con specialità della tradizione e prodotti a km 0. Carta snack disponibile per pranzo presso il bar "12 Nodi". Speciale celiaci: a disposizione i prodotti base. Biberoneria con presenza di personale per assistenza, attrezzata e con molti alimenti per infanzia. Pic-nic Experience su prenotazione.

SPA, Wi-Fi nelle zone comuni, servizio di facchinaggio, ristorante Centrale, ristorante Il Pugliese a la carte, piscine, parco giochi per i piccoli, campo polivalente volley/basket, campi da tennis, calcio a 5, beach volley, beach soccer, green tennis, 2 campi da bocce, canoe, fitness room.

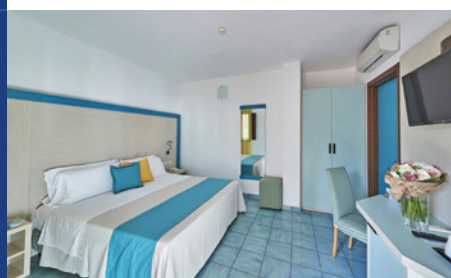
Animazione diurna e serale, piano bar ogni sera. Miniclub e Junior club. Discoteca 2 volte a settimana.

LA SPIAGGIA

Spiazzetta interna di sabbia, lido di sabbia e scogli piatti, attrezzati con ombrelloni e lettini, passerelle per fare il bagno su scogliera bassa.

NEI DINTORNI

La struttura si trova al confine del Parco Nazionale del Cilento e al centro della costiera cilentana. Molti gli spunti interessanti a partire dal borgo di Casal Velino e il suo centro storico, i suoi vicoli, palazzi, mura, portoni e archi antichi riportano, chi visita il paese, indietro nel tempo, il magnifico panorama della terrazza, il Museo della Casa Contadina.



promo

 **PRENOTA PRIMA**

 **SUPERPROMO**

 **PIÙ TRASFERIMENTI**

 **PIÙ VOLO E TRASFERIMENTI**

POSIZIONE: Il Pietrablu Resort & SPA sorge direttamente sul mare, lungo l'incantevole costa di Polignano a Mare. Immerso nel verde di una vegetazione tipicamente mediterranea, tra prati, ulivi e piccoli trulli, l'esclusivo Hotel si affaccia su un'ampia baia di acqua cristallina dove la scogliera a pelo d'acqua digrada lentamente creando suggestive piscine naturali. E' il luogo ideale per una vacanza all'insegna dell'eleganza e del relax circondati dai profumi del rosmarino della macchia mediterranea e coccolati da una cucina sapiente e ricercata che riunisce i piatti della tradizione alle influenze esotiche. L'Hotel dista pochissimi chilometri da famose località turistiche quali Alberobello con i suoi trulli patrimonio dell'Unesco, la città bianca di Ostuni, Castellana Grotte, Conversano, Fasano e Bari con il suo caratteristico centro storico.

COME ARRIVARE: in aereo: aeroporto di Brindisi Papola Casale km 80; aeroporto di Bari Palese km 46; in treno: stazione FFSS di Bari km 35, stazione FFSS di Taranto km 71, stazione FFSS di Polignano a Mare km 2; in auto: autostrada adriatica A14- uscita Bari Nord - tangenziale direzione Brindisi - uscita Polignano a Mare/San Giovanni.

DESCRIZIONE E SERVIZI: Sistemazione: 191 ampie camere e suite, dotate di ogni comfort, aria condizionata, telefono, TV, cassetta di sicurezza, frigobar (attrezzato su richiesta). Disponibili camere

DOPIE COMFORT (2 posti letto) con piccolo patio; **SUITE (2/4 posti letto)** composte da un salottino con divano letto singolo o matrimoniale, camera da letto, balcone/patio e servizio; **SUITE DELUXE (3/4 posti letto)**, come le suite, ma con doppi servizi; **SUITE DELUXE VISTA MARE**, camere suite deluxe con doppio servizio e balcone con vista mare frontale. Sono disponibili camere (2/3 posti letto) attrezzate per diversamente abili.

PACCHETTO GOLD: con supplemento da applicare sulla tariffa della camera, include: tavolo assegnato presso il ristorante, prosecco e accappatoio in camera, 1 percorso benessere di coppia, prenotazione garantita presso il Lido dell'hotel in area VIP, parcheggio riservato.

B&B COMPRENDE: servizio di facchinaggio, welcome drink, wi-fi, reception h24, ricca colazione a buffet presso il ristorante "Blu sul Mare" con terrazza esterna, bollitore e set tisane in camera, fitness, solarium, utilizzo della piscina e della Jacuzzi vista mare, spiaggia privata interna all'hotel con ombrelloni e lettini, piano bar tutte le

sera, parco giochi, campi sportivi diurni, parcheggio privato recintato ed ombreggiato, 1 percorso benessere incluso per soggiorni superiori alle 4 notti. Dal 26/05 al 22/09 lido privato fronte hotel di sabbia e roccia attrezzato con ombrelloni e lettini e area VIP.

HB (mezza pensione con supplemento) comprende: tutti i servizi in B&B più cena a buffet con acqua inclusa. Dal 26/05 al 22/09 serate gastronomiche a tema con piatti sapientemente preparati dal nostro chef: il lunedì angolo brasiliano, martedì serata con corner spagnolo e "Paella Valenciana", mercoledì serata tipica con angolo del Casaro, giovedì braceria sotto le stelle, venerdì sushi corner, sabato Gala Dinner con angolo crudo mare, domenica serata con angolo orientale. **Risto Baby** in sala ristorante per i più piccoli.

RISTORANTE À LA CARTE IL PUGLIESE (dal 1° Giugno al 30 Settembre): in una suggestiva cornice si potranno gustare per cena i piatti tipici della tradizione più autentica preparati con prodotti a km. 0 e con verdure ed ortaggi raccolti dal nostro orto. Carta Snack: disponibile per pranzo con servizio presso il bar "12 Nodi" con rooftop vista mare e in piscina. A discrezione della direzione la carta snack potrà essere sostituita dal servizio in sala ristorante. Speciale celiaci: si mettono a disposizione i prodotti base (pane, pasta biscotti, cornetti e brioche a colazione e dessert su richiesta). Non sono garantiti i prodotti per altre intolleranze.

PIC NIC EXPERIENCE: su prenotazione sino ad esaurimento posti, comprende: un cestino pic nic con bottiglia di vino locale, acqua, spremuta o estratto di frutta fresca di stagione, prodotti 100% Made in Puglia e degustazione di formaggi e marmellate da gustare su morbidi cuscini sotto gli alberi vista mare in un'atmosfera romantica a stretto contatto con la natura.

BIBERONERIA ATTREZZATA E CON I SEGUENTI ALIMENTI: brodo vegetale senza sale, passato di verdure, crema di riso, salsa di pomodoro senza sale, latte intero o parzialmente scremato, formaggi, formaggio grattugiato, yogurt e due tipi di pasta per bambini. Ogni giorno differenti proposte dello chef per i bambini, presenza di personale per assistere le mamme durante le ore dei pasti.

SPA: l'elegante centro benessere si estende su 700 mq ed è completo di jacuzzi, biosauna, doccia scozzese, bagno turco, docce emozionali, 3 distinte zone relax con aroma e cromo terapia, nu-

merose cabine per trattamenti di estetica, massaggi, solarium ed esafacciale. È possibile prenotare la Spa in esclusiva per la coppia con prosecco e frutta.

PISCINA: 1 piscina attrezzata con ombrelloni e lettini, una ideale per il relax, affacciata sul mare. Jacuzzi in zona piscina relax, vista mare. **Spaggia** (dal 26/05 al 22/09): spiaggetta interna di sabbia disponibile sempre e lido di sabbia e scogli piatti, ubicati di fronte alla piscina relax e al bar 12 nodi, attrezzati con ombrelloni e lettini, comode passerelle per fare il bagno sulla scogliera bassa. Disponibili canoe. **Campi sportivi** (eccetto uso notturno): campo polivalente volley/basket, campo da tennis, campo da calcio a 5 in erba sintetica, campo da beach volley, campo da beach soccer, campo da green tennis su campo di erba naturale, 2 campi da bocce. Fitness room. Parcheggio privato recintato, ombreggiato e illuminato.

SERVIZI NON INCLUSI: Spa, Minibar in camera. Centro congressi (dispone di 3 sale da 30 a 100 posti a platea, ampi spazi interni ed esterni dove organizzare attività dedicate ed esperienze uniche). Campi sportivi utilizzo notturno. Tassa di soggiorno da pagare in loco. Store. Transfer ed escursioni: da prenotare in corner dedicato. Noleggio auto, bici e passeggini.

BICICLETTE: Bike room per le riparazioni di bici, possibilità di lavare bici, noleggio bici professionali. Ricarica per auto elettriche. Lavanderia. Ambulatorio medico: pediatra e medico generico su chiamata. Navetta da/per Polignano (a pagamento) sino alle Ore 24.00 (servizio soggetto a prenotazione e disponibilità, corsè sospese la domenica).

ANIMALI: non ammessi.

SOGGIORNI: Minimo 5 notti dal 11/08 al 18/08. Le camere vengono consegnate a partire dalle ore 16.00 del giorno di arrivo e devono essere rilasciate entro le ore 11.00 del giorno di partenza, eventuale pranzo del giorno di arrivo € 25,00 per adulto, € 15,00 per bambini 3/13 anni; non è consentito l'accesso in struttura prima delle ore 11.00 per far defluire le partenze. Sarà necessario fornire all'arrivo un documento di identità che certifichi i dati anagrafici di tutti gli Ospiti, bambini inclusi.

QUOTE A PERSONA IN MEZZA PENSIONE (ACQUA INCLUSA)					RIDUZIONI LETTO AGGIUNTO			SUPER PRENOTA PRIMA: 10% DI SCONTO SUL SOGGIORNO PER PRENOTAZIONI CONFERMATE ENTRO IL 31/03 (ESCLUSI PONTI E FESTIVITÀ); PRENOTA PRIMA: 5% DI SCONTO SUL SOGGIORNO PER PRENOTAZIONI CONFERMATE ENTRO IL 30/04 (ESCLUSI PONTI E FESTIVITÀ).
PERIODI	NOTTI	COMFORT (2 pax)	SUITE (2/4 pax)	SUITE DELUXE (3/4 pax con doppi servizi)	3° LETTO	4° LETTO	3°/4° LETTO	
					3/13 ANNI	3/13 ANNI	DAI 13 ANNI	
12/04 - 26/05	1	110	130	145	50%	50%	25%	
26/05 - 02/06	1 min 2	125	145	160	50%	50%	25%	
02/06 - 09/06	1 min 2	125	145	160	50%	50%	25%	
09/06 - 16/06	1 min 2	125	145	160	50%	50%	25%	
16/06 - 23/06	1 min 2	125	145	160	50%	50%	25%	
23/06 - 30/06	1 min 2	125	145	160	50%	50%	25%	
30/06 - 07/07	1 min 2	155	175	190	50%	50%	25%	
07/07 - 14/07	1 min 2	155	175	190	50%	50%	25%	
14/07 - 21/07	1 min 2	155	175	190	50%	50%	25%	
21/07 - 28/07	1 min 2	155	175	190	50%	50%	25%	
28/07 - 04/08	1 min 2	205	225	240	50%	50%	25%	
04/08 - 11/08	1 min 2	205	225	240	50%	50%	25%	
11/08 - 18/08	1 min 5	205	225	240	50%	50%	25%	
18/08 - 25/08	1 min 2	205	225	240	50%	50%	25%	
25/08 - 01/09	1 min 2	155	175	190	50%	50%	25%	
01/09 - 08/09	1 min 2	155	175	190	50%	50%	25%	
08/09 - 15/09	1 min 2	155	175	190	50%	50%	25%	
15/09 - 22/09	1 min 2	155	175	190	50%	50%	25%	
22/09 - 29/09	1	110	130	145	50%	50%	25%	

INFANT 0/3 ANNI: gratis; culla: gratuita (da segnalare e richiedere alla prenotazione);

SUPPLEMENTO DOPPIA USO SINGOLA: + 35%;

RIUZIONE B&B : euro 25 per persona al giorno (dai 3 anni);

SUITE DELUXE VISTA MARE: supplemento di euro 40 a camera sulla tariffa della suite deluxe, doppio ambiente (ingresso/soggiorno con divano letto e camera matrimoniale) e doppio servizio, balcone fronte mare, da 3 a 4 posti letto.

SPECIALE 1 ADULTO + 1 INFANT 0/3 ANNI: pagano 1 quota intera + 1 supplemento singola;

SPECIALE 1 ADULTO + 1 BAMBINO 3/13 ANNI: pagano 1 quota intera e una scontata del 25%. In presenza di 1 adulto + 2 bambini saranno richieste minimo 2 quote, il terzo letto sarà scontato come da tabella;

PACCHETTO GOLD: euro 25,00 per persona al giorno, da applicare sulla tariffa della camera.

Pic nic experience (su prenotazione, ad esaurimento posti); euro 30 a persona (da richiedere e regolare in loco).

SPOSI E OVER 75: sconto 10% in tutti i periodi;

SERVIZIO IN CAMERA: euro 5 a servizio;

NAVETTA DA/PER POLIGNANO (SINO ALLE ORE 24.00): euro 10 a/r a persona, sospesa la domenica (su richiesta, se disponibile);

ANIMALI: non ammessi

TASSA DI SOGGIORNO: i Comuni Italiani hanno la facoltà di applicare la tassa di soggiorno. Detta tassa non è prevista nelle quote riportate in tabella. Se applicata, dovrà eventualmente essere pagata dal cliente direttamente in hotel.

All'arrivo è obbligatorio presentare documenti attestanti la data di nascita dei bambini e dei neonati. In mancanza si perderà il diritto alla riduzione. Vale l'età compiuta al momento della prenotazione. L'ospite è tenuto a prendere visione del trattamento e dei servizi disponibili nel periodo scelto per la propria vacanza.

L'età dei bambini si intende sempre non compiuta.