

# Pietrablu Resort & Spa \*\*\*\*




VOLO+TRASFERIMENTO COLLETTIVO* PER BRINDISI (BARI)			
La Domenica partenze da	23/05 - 27/06	04/07 - 29/08	05/09 - 19/09
MILANO	270	300	270

\* TRASFERIMENTI COLLETTIVI: in alcuni casi si potrebbero rendere necessarie attese in Aeroporto in funzione degli operativi dei voli.  
 QUOTE PER PERSONA ED INCLUDONO: volo a/r dalla città prescelta per Brindisi e viceversa, trasferimenti collettivi\* Apt / Hotel / Apt;  
 LE QUOTE NON INCLUDONO: Tasse aeroportuali: Forfait Euro 60 a persona dai 2 anni in poi (bambini 0/2 anni no tasse);  
 0/2 anni: pagano Euro 50 (volo + trf + tasse); Bambini 2/12 anni n.c.; Riduzione Euro 40  
 POSSIBILITÀ DI SOLI TRASFERIMENTI A/R DALL' AEROPORTO DI BRINDISI

## LINEE GUIDA EMERGENZA COVID 19

Informiamo tutti i nostri clienti, che i servizi proposti possono subire variazioni, causa il perdurare dell'emergenza Sanitaria Nazionale da Pandemia COVID 19 rispetto a quanto sotto pubblicato e pubblicizzato. "Invitiamo tutti i clienti a tenersi aggiornati ed informati mediante le apposite sezioni informative/Policy, che verranno pubblicate sul sito [www.otaviaggi.com](http://www.otaviaggi.com)"



### Posizione

Il Pietrablu Resort & SPA sorge direttamente sul mare, lungo l'incantevole costa di Polignano a Mare. Immerso nel verde di una vegetazione tipicamente mediterranea, tra prati, ulivi e piccoli trulli, l'esclusivo Resort si affaccia su un'ampia baia di acqua cristallina dove la scogliera a pelo d'acqua digrada lentamente creando suggestive piscine naturali. Il Resort dispone di meravigliose suite dislocate su due piani, molte delle quali con vista mare, di tre grandi piscine con scivoli e di un'ampia area attrezzata per i piccoli, che ne fanno, grazie anche alla formula All Inclusive, il luogo ideale per una vacanza all'insegna dell'eleganza e del relax per tutta la famiglia. Il Resort dista pochissimi chilometri da famose località turistiche quali Alberobello con i suoi trulli patrimonio dell'Unesco, la città bianca di Ostuni, Castellana Grotte, Conversano, Fasano e Bari con il suo caratteristico centro storico.

### Come Arrivare

**In aereo:** Aeroporto di Brindisi Papola Casale km 80; aeroporto di Bari Palese km 46.

**In treno:** stazione FFSS di Bari km 35, stazione FFSS di Taranto km 71, stazione FFSS di Polignano a Mare km 2.

**In auto:** autostrada adriatica A 14 - uscita Bari Nord - tangenziale direzione Brindisi - uscita Polignano a Mare/San Giovanni.

### Descrizione e Servizi

**Sistemazione:** 191 ampie camere e suite, dotate di ogni comfort, aria condizionata, telefono, TV, cassetta di sicurezza, frigobar (attrezzato su richiesta). Disponibili camere doppie comfort (2 posti letto) con piccolo patio; suite (3/4 posti letto) composte da un salottino con divano letto singolo o matrimoniale, camera da letto, balcone/patio e servizio; suite superior (3/4 posti letto), come le suite, ma con doppi servizi; VIP room, camera superior con doppio servizio e balcone con vista mare frontale. Molte camere e suite godono di vista mare. Sono disponibili camere (2/3 posti letto) attrezzate per diversamente abili.

**Pacchetto Vip vista mare frontale (con supplemento):** Include: camera con doppio servizio e balcone vista mare frontale, ombrellone riservato in area VIP; prenotazione garantita presso "Il Pugliese", riassetto 2 volte al giorno, accappatoio, cesto di frutta e prosecco all'arrivo e fornitura minibar in camera, scelta di alcolici e superalcolici nazionali di nostra selezione, area riservata al ristorante con servizio al tavolo della colazione, vino in bottiglia a pranzo e cena, late check-out (ore 12:00), piscina idromassaggio esterna, occupazione minima richiesta 3 pax dal 27/06 al 29/08 **Vip vista mare laterale (con supplemento):** Include: camera con doppio servizio e balcone vista mare laterale, stessi servizi del pacchetto Vip vista mare frontale ad eccezione dell'ombrellone riservato **Ristorazione:** 3 sale ristorante, Sala Blu Mediterraneo, sala Blu Sul Mare con una meravigliosa vista mare e sala Aquarius; raffinato ristorante "Il Pugliese" nella zona piscine; biberoneria. Nei periodi di bassa stagione, 18 aprile/15 maggio e 26 settembre/24 ottobre) possibilità di

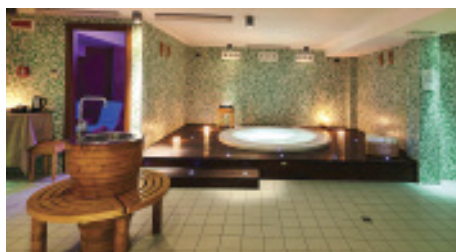
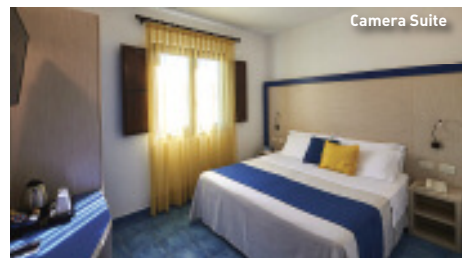
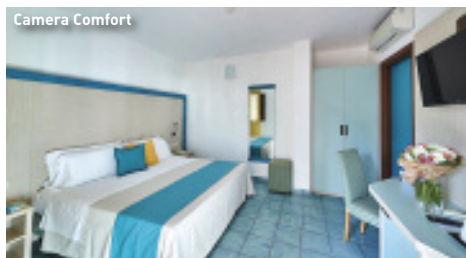
### ALL INCLUSIVE (16 MAGGIO/26 SETTEMBRE)

**Pensione completa** a buffet con bevande ai pasti (acqua, vino, birra, coca-cola, aranciata, sprite) con cucina mediterranea che prende spunto dalla ricca tradizione locale e serate a tema, serata pugliese con cena tipica pugliese, cena elegante. **Open Bar**, disponibile presso il Bar 12 Nodi, ubicato presso la piscina relax con vista mare e presso il Bar Stella del Mare, nella zona piscine, con consumo illimitato di bevande analcoliche alla spina (vasta scelta di soft drinks e succhi di frutta), caffetteria, birra alla spina, alcolici e superalcolici nazionali, ricchissimi buffet di snack dolci e salati; hot dog, hamburger e patatine fritte, crêpes, golosi passaggi di frutta e squisita pizza cotta nel forno a legna presso il Bar Stella del Mare disponibile mattina e pomeriggio; gelato artigianale ad orari prestabiliti; appuntamento gastronomico notturno; light breakfast dalle 10:00 alle 11:30 presso il Bar 12 Nodi; aperitivo dello chef con stuzzichini salati presso il bar 12 nodi dalle 11:30 alle 12:30 e dalle 19:00 alle 19:30; dalle 17:00 alle 18:00 tea time con tè caldo e freddo accompagnato da dolcissima pasticceria secca. **L'open bar non include:** acqua minerale, bevande e birra in bottiglia e lattina, vino, liquori, alcolici e superalcolici esteri, gelati e prodotti confezionati.

soggiornare in **Mezza Pensione** (colazione e cena con bevande incluse) o in **All inclusive** (servizio di facchinaggio, percorso benessere in SPA, Wi-Fi, FBB con bevande incluse; bevande analcoliche, birra, alcolici e superalcolici nazionali, snack dolci e salati, caffetteria presso il Bar 12 Nodi, piscina relax, Jacuzzi vista mare, spiaggia interna, campi sportivi diurni, navetta da/per Polignano sino alle 24.00). Negli stessi periodi, a discrezione della Direzione, il servizio a buffet potrebbe essere sostituito dal servizio al tavolo con menu di tre portate. **"Il Pugliese"** (16 maggio/26 settembre sino ad esaurimento disponibilità): raffinato ristorante dove si possono gustare le migliori specialità della tradizione pugliese, disponibile solo per cena all'aperto in zona piscine o in sala BluOltremare, su prenotazione in loco e compreso nella quota. **"Il borgo dei mestieri e dei sapori pugliesi"** (16 maggio/26 settembre): ogni mercoledì pomeriggio esposizione e vendita di prodotti tipici locali, cesti tipici pugliesi, sculture in pietra leccese, ricami, orecchie e altri tipi pasta pugliese, degustazione di dolci, verdure sottolio, friselina ed esibizione di un gruppo folk con musicisti e danzatori di pizzica con possibilità di imparare i passi base del ballo; per concludere cena tipica pugliese con buffet di piatti tipici pugliesi. **"Crudità di mare"** (16 maggio/26 settembre): ogni sabato sera aperitivo con ostriche e crudità di mare. **Speciale celiaci:** si mettono a disposizione i prodotti base (pane, pasta e biscotti). **"Biberoneria"** (16 maggio/26 settembre): con forno a microonde, quattro piastre elettriche, frigorifero, pentolini, mestolini e colini, lavandino per il lavaggio stoviglie e alimenti selezionati (brodo vegetale senza sale, passato di verdure, salsa di pomodoro senza sale, latte fresco, formaggi, formaggio grattugiato, yogurt, due tipi di pasta secca) e ogni giorno differenti proposte dello chef per i bambini con presenza di personale per assistere le mamme durante le ore dei pasti. Culla gratuita, su richiesta al momento della prenotazione. **Puglia loves family:** all'hotel è stato attribuito da parte della regione Puglia il marchio "Puglia loves family" che prevede alcuni servizi gratuiti per famiglie come fasciatoio, scaldabiberone, riduttore sedile wc, cestino igienico per pannolini, seggiolone e vaschetta per bagnetto. Su richiesta al momento del check-in. **Servizi inclusi** (16 maggio/26 settembre): welcome drink, tessera club, **Wi-Fi**, reception 24h,

servizio di facchinaggio, ingresso alla zona umida del centro benessere, piano bar, animazione diurna e serale con spettacoli e giochi, tornei sportivi e di carte, miniclub e junior club, solarium tra la piscina relax e la spiaggia attrezzata con ombrelloni e lettini, Jacuzzi vista mare, 3 piscine attrezzate con ombrelloni e lettini (una ideale per il relax, affacciata sul mare, altre due immerse nel verde del prato all'inglese: una per bambini ed una provvista di trampolino per i tuffi e giochi acquatici), spiaggia interna e spiaggia attrezzate con ombrelloni e lettini, 3 bar, sala TV, lounge bar, utilizzo diurno degli impianti sportivi (campo polivalente volley - basket, campo da tennis, campo da calcio a 5 in erbetta sintetica, campo da beach volley, campo da beach soccer, campo da green tennis su campo di erbetta naturale, 2 campi da bocce, palestra), canoa, parco giochi riservato ai bambini, parcheggio privato recintato; navetta da/per Polignano a Mare (su richiesta), noleggio biciclette; Mini Club con orario continuato dalle 09:30 alle 18:00 con attività ludiche, insieme alla nostra simpaticissima mascotte Nello il Gabbianello, cinema, pranzo con menu dedicato e dalle 19:30 alle 22:00 cena con menu dedicato e baby dance con zucchero filato o pop-corn; tutti i giorni zucchero filato o pop-corn nel pomeriggio. **Nello il Gabbianello:** la mascotte CDSHotels diverte grandi e piccoli con la sua simpatia e la sua frizzante compagnia durante gli orari del miniclub, dello junior club e della baby dance. **Servizi a pagamento:** pacchetti VIP, negozi vari, bazar, massaggi e trattamenti estetici presso il centro Benessere, Sale congressi, servizio di lavanderia, noleggio passeggini (sino ad esaurimento), noleggio auto, utilizzo notturno dei campi sportivi, disponibilità medico generico su chiamata, transfer da/per i principali aeroporti e stazioni ferroviarie ed escursioni. **Spiegna:** spiaggia interna di sabbia disponibile sempre e lido di sabbia e scogli piatti (16 maggio/26 settembre), ubicati di fronte alla piscina relax e al bar 12 Nodi, attrezzati con ombrelloni e lettini, comode passerelle per fare il bagno sulla scogliera bassa e distributore bevande. **CDS Beauty & SPA:** l'elegante Centro Benessere si estende su 700 mq ed è completo di Jacuzzi, bio sauna, doccia scozzese, bagno turco, docce emozionali, 3 distinte zone relax con aroma e cromo terapia, ampia palestra, numerose cabine per trattamenti di estetica, massaggi, solarium ed esafacciale. **Centro congressi:** Alta professionalità e servizi d'eccezione rendono il Centro Congressi del Resort la sede ideale per meeting, congressi e incontri di lavoro. Le 3 sale, che possono ospitare da 100 a 650 posti a sedere, sono dotate di amplificazione per interni, microfoni, videoproiettori, schermi. Gli Ospiti, inoltre, possono usufruire di assistenza tecnica, servizio interpretariato e hostess di segreteria. Tutte le sale dispongono di illuminazione naturale e sono pensate per la perfetta riuscita di un evento. Completano l'offerta ampie aree esterne ideali per esposizioni, eleganti cene di gala, deliziosi aperitivi e gustosi coffee break. **Animali:** non ammessi. **Soggiorni:** Le camere vengono consegnate a partire dalle ore 17.00 del giorno di arrivo e devono essere rilasciate entro le ore 10.00 del giorno di partenza. È disponibile il deposito bagagli custodito per consentire, dopo il rilascio della camera e prima della partenza, di godersi ancora qualche ora di mare.





**ALL INCLUSIVE**

Periodi	Notti	Comfort (2 pax) 0 Suite (3/4 pax)	Suite Superior (Con doppi servizi)	RIDUZIONE LETTO AGGIUNTO		
				3° letto 3/13 anni	4° letto 3/13 anni	3°/4° letto dai 13 anni
23/05 - 30/05	7	840	980	GRATIS	50%	25%
30/05 - 06/06	7	840	980	GRATIS	50%	25%
06/06 - 13/06	7	840	980	GRATIS	50%	25%
13/06 - 20/06	7	840	980	GRATIS	50%	25%
20/06 - 27/06	7	980	1.120	GRATIS	50%	25%
27/06 - 04/07	7	980	1.120	GRATIS	50%	25%
04/07 - 11/07	7	1.050	1.190	GRATIS	50%	25%
11/07 - 18/07	7	1.050	1.190	GRATIS	50%	25%
18/07 - 25/07	7	1.225	1.365	GRATIS	50%	25%
25/07 - 01/08	7	1.225	1.365	GRATIS	50%	25%
01/08 - 08/08	7	1.365	1.505	GRATIS	50%	25%
08/08 - 15/08	7	1.435	1.575	50%	50%	25%
15/08 - 22/08	7	1.505	1.645	50%	50%	25%
22/08 - 29/08	7	1.365	1.505	GRATIS	50%	25%
29/08 - 05/09	7	1.050	1.190	GRATIS	50%	25%
05/09 - 12/09	7	840	980	GRATIS	50%	25%
12/09 - 19/09	7	840	980	GRATIS	50%	25%
19/09 - 26/09	7	840	980	GRATIS	50%	25%

**SUPER PRENOTA PRIMA**

10% DI SCONTO SUL SOGGIORNO PER PRENOTAZIONI CONFERMATE ENTRO IL 31/03 (ESCLUSI PONTI E FESTIVITÀ);

**PRENOTA PRIMA**

5% DI SCONTO SUL SOGGIORNO PER PRENOTAZIONI CONFERMATE ENTRO IL 30/04 (ESCLUSI PONTI E FESTIVITÀ).

**RIDUZIONI/SUPPLEMENTI:**

• **Infant 0/3 anni:** gratis; • **Culla:** gratuita (da segnalare e richiedere alla prenotazione); • **Supplemento singola:** + 35%; • **Pranzo extra:** adulti Euro 25, bambini 3/13 anni Euro 18 in tutti i periodi da pagare in loco; • **Supplemento suite per 2 persone:** Euro 20 a camera al giorno; • **Speciale 1 adulto + 1 infant 0/3 anni:** pagano 1 quota intera + 1 supplemento singola; • **Speciale 1 adulto + 1 bambino 3/13 anni:** pagano 1 quota intera e una scontata del 25%. In presenza di 1 adulto + 2 bambini saranno richieste minimo 2 quote, il terzo letto sarà scontato come da tabella; • **Sposi:** sconto 10%; • **Supplemento soggiorni brevi (per persona al giorno, su richiesta dal 13/06 al 12/09):** 1 notte Euro 20, 2/3 notti Euro 10. Bambini 3/13 anni sconto 50% in tutti i periodi; • **Pacchetto vip: vista mare frontale:** Euro 50 per camera al giorno sulla tariffa "superior"; • **Vista mare laterale:** Euro 40 per camera al giorno da applicare sulla tariffa superior.

ALL'ARRIVO È OBBLIGATORIO PRESENTARE DOCUMENTI ATTESTANTI LA DATA DI NASCITA DEI BAMBINI E DEI NEONATI.  
IN MANCANZA SI PERDERÀ IL DIRITTO ALLA RIDUZIONE. VALE L'ETÀ COMPIUTA AL MOMENTO DELLA PRENOTAZIONE.

**TASSA DI SOGGIORNO COMUNALE:**

(DA REGOLARE IN LOCO ALL'ARRIVO) EURO 2 AL GIORNO A PERSONA (DAI 14 ANNI COMPIUTI) FINO A 6 PERNOTTAMENTI CONSECUTIVI.