



TARIFE UFFICIALI  
[CLICCA QUI](#)

DETTAGLI STRUTTURA  
[VAI AL SITO](#)

SI TROVA QUI:  
*Monte Silvano*

**SOGGIORNI**  
*Dom > Dom*  
Liberi (MIN. 4 NOTTI)

*distanze*

DIRETTAMENTE SUL MARE

**1KM** DA MONTESILVANO

**13KM** AEROPORTO DI PESCARA

**15KM** STAZIONE DI MONTESILVANO

*promo*

**PRENOTA PRIMA**

**SUPERPROMO**

**BIMBIGRATIS**



## LA STRUTTURA

Situato direttamente sulla grande spiaggia di Montesilvano e offre una spettacolare vista da tutte le camere.

Direttamente sul mare, ideale per le famiglie con i bambini che dispongono di ampi spazi comuni in cui muoversi.

146 camere tutte dotate di servizi privati con asciugacapelli, aria condizionata, telefono, TV, cassetta di sicurezza, mini frigo, la maggior parte con piccolo balcone vista mare. Si dividono in camere Superior, completamente ristrutturate e rinnovate, e camere basic con arredi essenziali e moquette. Sono disponibili doppie, matrimoniali, triple, quadruple con letto a castello, e comode Family 4/5 posti letto composte da due camere e un bagno. Sono disponibili camere per ospiti diversamente abili.

Il servizio è sempre a buffet e consente a tutti gli ospiti il massimo della libertà e creatività nell'abbinare i sapori e le quantità al proprio gusto personale. Senza alcun supplemento a pranzo e a cena acqua microfiltrata, vino bianco e rosso della casa, birra chiara. È inoltre disponibile una selezione di vini locali. Non disponiamo di prodotti specifici per allergie o intolleranze alimentari, ma il nostro personale è formato per cucinare, limitando le contaminazioni, gli alimenti forniti direttamente dall'ospite. Biberoneria.

Ristorante panoramico climatizzato con splendida vista sul mare; hall, ricevimento 24h, sale meeting e congressi, pool bar, piscina per adulti e piscina bambini, bazar, campo polivalente da tennis e calcetto, beach volley, teatro per spettacoli e intrattenimenti serali, parcheggio privato non custodito a pagamento, soggetto a disponibilità limitata, servizio lavanderia. Acquisto su ordinazione di riviste e giornali. Nolo teli mare e passeggini (da segnalare al momento della prenotazione). Wi-Fi gratuito nelle aree comuni.

L'equipe di animazione, coinvolgente e non invadente, accompagna i nostri ospiti per l'intera vacanza con un ricco programma di intratteni-



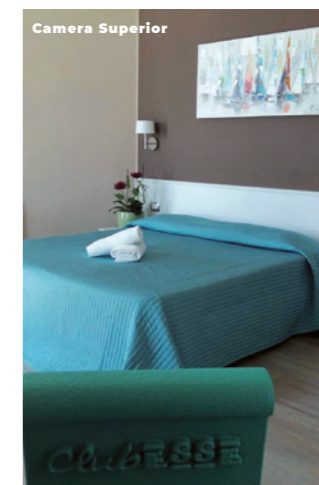
mento, sport e spettacolo che coniuga relax e divertimento in un clima di allegria e condivisione. "Hero Camp" (dai 3 ai 13 anni) e "Young Club" (dai 13 ai 18 anni).

## LA SPIAGGIA

Direttamente sulla spiaggia di sabbia fine con fondale digradante, attrezzata di ombrelloni, sdraio e lettini. Prime due file a pagamento in loco.

## NEI DINTORNI

Montesilvano, con un lungomare che la unisce a Pescara, offre una ricca movida notturna con disco bar, ristoranti e Pub. A poca distanza dalla zona mare, San Michele Arcangelo, da dove si può ammirare una vista spettacolare. Confinante a Pescara, dove si possono visitare chiese e musei, tra cui la casa natale di Gabriele d'Annunzio. Inoltre Il Ponte del Mare.



**IL CLUB ESSE MEDITERRANEO** è situato direttamente sulla grande spiaggia di Montesilvano e offre una spettacolare vista da tutte le camere. La spiaggia privata è attrezzata, a uso esclusivo dei nostri ospiti, è collegata direttamente alla piscina e al resort e rende il Club Esse Mediterraneo ideale per le famiglie con i bambini che dispongono di ampi spazi comuni in cui muoversi.

**DISTANZE:** Spiaggia: direttamente sul mare, Montesilvano a 1 km; Pescara a 11 km; Roma a 206 km, Stazione ferroviaria: Montesilvano a 1,5 km ; Aeroporto: Pescara Internazionale d' Abruzzo a 15 km.

**SISTEMAZIONE:** 146 camere tutte dotate di servizi privati con asciugacapelli, aria condizionata, telefono, tv, cassetta di sicurezza, mini-frigo, la maggior parte con piccolo balcone vista mare. Si dividono in camere comfort, completamente ristrutturata e rinnovate, e camere basic con arredi essenziali e moquette. Sono disponibili doppie, matrimoniali, triple, quaduple con letto a castello, e comode "Family" 4/5 posti composte da due camere e un bagno. Sono disponibili camere per ospiti diversamente abili.

**VACANZA "ESSE PLUS":** Formula pensata per chi in vacanza ama zinzarsi concedendosi qualche comodità in più. Include: Welcome Lunch (possibilità di pranzo gratuito nel giorno di arrivo); check-in prioritario (fast-lane) e consegna camera entro le 14; parcheggio interno scoperto gratuito, late check-out (con possibilità di tenere la camera fino alle ore 12.00) al termine del soggiorno; assegnazione prioritaria del tavolo al ristorante; omaggio della fornitura iniziale del frigo bar; assegnazione in spiaggia nelle prime due file dell'ombrellone con un lettino e uno sdraio per tutta la durata del soggiorno, nolo gratuito del telo mare con cambio giornaliero.

**RISTORAZIONE FORMULA CLUB ESSE:** il nostro servizio è sempre a buffet e consente a tutti i nostri ospiti il massimo della libertà e creatività nell'abbinare i sapori e le quantità al proprio gusto personale. Ogni giorno proponiamo piatti regionali e internazionali, con ampia scelta di antipasti, primi, secondi, contorni, vera pizza italiana, frutta, dolce. Serate a tema e serata tipica abruzzese. Sono sempre inclusi senza alcun supplemento a pranzo e a cena acqua microfiltrata, vino bianco e rosso della casa, birra chiara. E inoltre disponibile una selezione di vini locali. Non disponiamo di prodotti specifici per allergie o intolleranze alimentari, ma il nostro personale è formato per cucinare, limitando le contaminazioni, gli alimenti forniti direttamente dall'ospite.

**PER I BAMBINI OGNI GIORNO:** RistoMini "Banchetto dell'Eroe": menù speciale per i bambini che possono pranzare insieme allo staff del "Hero Camp" nell'area apposita.

**BIBERONERIA:** area attrezzata, dedicata ai piccoli fino a 3 anni, accessibile senza limiti di orario, dove mamme e papà possono cucinare le pappe e trovare i principali alimenti base preparati freschi selezionati (brodo di carne/verdura/pesce, passato di verdure, pasta, formaggio grattugiato, latte UHT intero e parzialmente scremato, yogurt, formaggini, frutta di stagione).

**SERVIZI, ATTREZZATURE E SPORT:** Ristorante panoramico climatizzato con splendida vista sul mare, Reception 24h, Hall, Sale meeting e congressi, Piscina per adulti e piscina bambini, Pool bar, Campo polivalente da tennis e da calcetto, beach volley, Wi-fi nelle aree comuni, Parcheggio interno a pagamento fino ad esaurimento, Teatro per spettacoli e intrattenimenti serali, Servizio di lavanderia, Acquisto su ordinazione di riviste e giornali, Nolo telo mare e passeggini (da segnalare al momento della prenotazione).

**SPAGGIA:** direttamente sulla spiaggia di sabbia fine con fondale che digrada dolcemente, attrezzata con disponibilità di ombrelloni, sdraio e lettini per ogni camera; prime due file a pagamento in loco.

**ANIMAZIONE E INTRATTENIMENTO:** Il Club Esse Mediterraneo è un grande villaggio con formula club. La struttura gode di ampi spazi perfettamente funzionali alle attività, come la piscina, la spiaggia, il teatro e lo spazio esterno per i corsi di ballo e la discoteca. L'equipe di animazione, coinvolgente e non invadente, accompagna i nostri ospiti per l'intera vacanza con un ricco programma di intrattenimento, sport e spettacolo che coniuga relax e divertimento in un clima di allegria e condivisione. Tutti i servizi sono garantiti dal 5 giugno al 18 settembre, al di fuori delle date indicate è comunque presente una animazione soft con intrattenimento serale, tornei e fitness.

**BAMBINI E RAGAZZI:** Il pinguino "Pink Hero", la mascotte arrivata dal freddo, aspetta i nostri piccoli eroi per intrattenerli con attività ludiche, artistiche e sportive e sensibilizzarli sui temi dell'ecologia. "Hero Camp" (dai 3 ai 13 anni ulteriormente diviso per fasce di età) dalle 9.30 alle 13.00 e dalle 15.30 alle 18.30 permette ai nostri piccoli amici di vivere una vacanza nella vacanza, con assistenza specializzata, area giochi attrezzata, laboratorio-teatro dei piccoli, ludoteca con giochi, videoteca e area relax per il riposo pomeridiano.

"Young Club" (dai 13 ai 18 anni) con ritrovo giornaliero per le attività sportive, balli, giochi e tornei, giochi di ruolo e di società.

**SETTIMANE SHIATSU:** dal 9 giugno al 7 luglio e dal 1 al 15 settembre, la Himawari, prestigiosa Scuola di Formazione di Shiatsu certificata, terrà corsi gratuiti settimanali per tutti gli ospiti, con rilascio di attestato finale.

**TESSERA CLUB "ESSE CARD":** obbligatoria dai 3 anni, da pagare in loco. Include: accesso alla piscina e alla spiaggia attrezzata (dalla terza fila, prime due file a pagamento), le attività Hero Camp e Young Club, utilizzo delle installazioni sportive e ricreative, fitness, acquagym, balli di gruppo, giochi e tornei, music bar, spettacoli serali. Infant Card: Obbligatoria da 0 a 3 anni, da pagare in loco. Include l'utilizzo della culla e l'uso della biberoneria (alimenti di base forniti) con accesso 24h. Eventuale seconda culla solo su richiesta. Animali domestici: ammessi uno per camera (max 20 Kg), con limitazioni nelle zone comuni. Supplemento spese obbligatorio di 10 euro al giorno da pagare in loco. Le camere Basic non possono ospitare animali.

**EVENTUALI LIMITAZIONI:** Club Esse si riserva il diritto di modificare/cancellare determinati servizi, qualora le disposizioni delle autorità competenti lo rendessero necessario. Verificare eventuali variazioni della presente scheda tecnica sul nostro sito [www.clubesse.it](http://www.clubesse.it)

**IMPORTANTE:** Per l'utilizzo esclusivo dei servizi proposti sarà richiesto di indossare un bracciale colorato da polso per tutta la durata del soggiorno.

**ARRIVI E PARTENZE:** "check in" dopo le ore 16 e "check out" entro le ore 10.

**INIZIO E FINE SOGGIORNO:** domenica. Sono ammessi anche gli altri giorni della settimana fino ad esaurimento di disponibilità. Inizio soggiorno con la cena.

**SOGGIORNO MINIMO:** nessuna limitazione ai soggiorni brevi infra-settimanali, minimo 4 pernottamenti includendo il venerdì e/o il sabato, minimo 7 notti per tutte le prenotazioni che includono, anche parzialmente, il periodo dal 14/07 al 01/09. I limiti di età si intendono sempre per anni non compiuti al momento della data di inizio soggiorno (obbligatorio documento di identità).

PERIODI	NOTTI	QUOTE A PERSONA IN MEZZA PENSIONE (ACQUA INCLUSA)				RIDUZIONI LETTI AGGIUNTI			
		SMILE PRICE (***)		STANDARD PRICE		3° LETTO (*) 3/13 ANNI	3° LETTO 13/18 ANNI	4°/5° LETTO (**) DAI 3/18 ANNI	3°/4°/5° LETTO (**) DAI 18 ANNI
		BASIC	COMFORT	BASIC	COMFORT				
02/06 - 09/06	7	455	490	490	525	75%(*)	50%	50%	25%
09/06 - 16/06	7	525	560	560	595	75%(*)	50%	50%	25%
16/06 - 23/06	7	630	700	700	770	75%(*)	50%	50%	25%
23/06 - 30/06	7	700	770	770	840	75%(*)	50%	50%	25%
30/06 - 07/07	7	770	875	840	945	75%(*)	50%	50%	25%
07/07 - 14/07	7	770	875	840	945	75%(*)	50%	50%	25%
14/07 - 21/07	7	840	945	910	1.015	75%(*)	50%	50%	25%
21/07 - 28/07	7	840	945	910	1.015	75%(*)	50%	50%	25%
28/07 - 04/08	7	910	1.015	980	1.120	75%(*)	50%	50%	25%
04/08 - 11/08	7	1.015	1.120	1.120	1.225	75%(*)	50%	50%	25%
11/08 - 18/08	7	1.225	1.365	1.330	1.505	75%(*)	50%	50%	25%
18/08 - 25/08	7	1.015	1.120	1.120	1.225	75%(*)	50%	50%	25%
25/08 - 01/09	7	770	875	840	945	75%(*)	50%	50%	25%
01/09 - 8/09	7	630	700	700	770	75%(*)	50%	50%	25%
08/09 - 15/09	7	490	560	525	595	75%(*)	50%	50%	25%
15/09 - 22/09	7	420	455	455	490	75%(*)	50%	50%	25%

(\*) PRENOTA PRIMA AL 30/04/2024: 3° LETTO 3/13 ANNI GRATIS DAL 01/05/2024 3° LETTO CHD 3/13 ANNI VERRA' APPLICATA RIDUZIONE -75%

PRENOTA PRIMA "COPIE": PER CONFERME ENTRO IL 30/04, RIDUZIONE DEL 10% IN CAMERA MATRIMONIALE (ANCHE CON INFANT 0/3 ANNI).

(\*\*) 4° LETTO A CASTELLO / 5° LETTO DISPONIBILE SOLO IN FAMILY CON RELATIVO SUPPLEMENTO.

(\*\*\*) SMILE PRICE: TARIFFA PROMOZIONALE DISPONIBILE SU UN NUMERO LIMITATO DI CAMERE.

**INFANT CARD:** obbligatoria da 0 a 3 anni, euro 10 al giorno da pagare in loco. Include l'utilizzo della culla e l'uso della biberoneria (alimenti di base forniti) con accesso 24h. Eventuale seconda culla solo su richiesta.

**SUPPLEMENTO DOPPIA USO SINGOLA:** +35% di supplemento in tutti i periodi;

**SUPPLEMENTO ESSE PLUS (DA PAGARE IN AGENZIA):** euro 40 al giorno a camera;

**RIDUZIONE MEZZA PENSIONE:** euro 8 al giorno a persona (riduzioni da tabella);

**SUPPLEMENTO CAMERA FAMILY:** due camere e un bagno da 4-5 posti letto supplemento di euro 35 al giorno, disponibile anche per tre occupanti con un minimo di 2,5 quote;

**SPECIALE ADULTO CON BAMBINO:** un adulto con un bambino 3/18 anni in camera doppia pagano 1,75 quote;

**TESSERA CLUB "ESSE CARD":** obbligatoria dai 3 anni, 7 euro al giorno a persona da pagare in loco.

Parcheggio interno: euro 8 al giorno, da richiedere e regolare in loco;

**ANIMALI DOMESTICI:** ammessi uno per camera (peso max 20 kg), ad eccezione delle zone comuni, euro 10 al giorno da pagare in loco, le camere basic non possono ospitare animali.

**IL MANCATO UTILIZZO DEI SERVIZI NON ESENTA GLI OSPITI DAL PAGAMENTO OBBLIGATORIO DELLA ESSE CARD E DELLA INFANT CARD.**

**TASSA DI SOGGIORNO:** i Comuni Italiani hanno la facoltà di applicare la tassa di soggiorno. Detta tassa non è prevista nelle quote riportate in tabella. Se applicata, dovrà eventualmente essere pagata dal cliente direttamente in hotel.

**L'età dei bambini si intende sempre non compiuta.**