

# UAPPALA LACONA \*\*\*\* Garden



ANIMALI  
AMMESSI



ANIMAZIONE



WI-FI

Uappala Hotels



TARIFE  
UFFICIALI

[CLICCA QUI](#)

[DETTAGLI  
STRUTTURA](#)

[VAI AL SITO](#)

SI TROVA  
QUI:  
*Lacona  
Capoliveri*



**SOGGIORNI**  
*Dom > Dom*

## distanze



A POCHI PASSI  
DALLA STRUTTURA



9KM  
PORTOFERRAIO



9KM  
AEROPORTO  
MARINA DI CAMPO  
100KM  
AEROPORTO  
MARINA DI PISA



## LA STRUTTURA

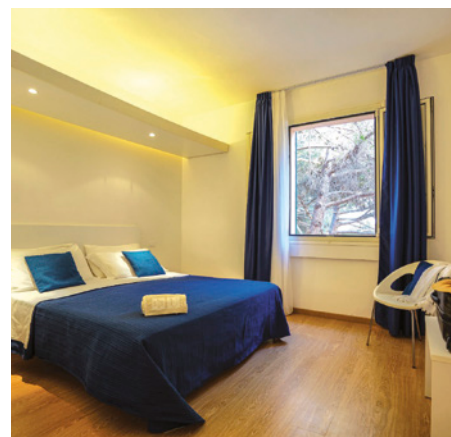
Direttamente al centro del Golfo di Lacona, una tra le strutture più belle dell'Isola d'Elba, incastonato tra il meraviglioso azzurro del mare e il rigoglioso verde delle colline, completamente immerso in un parco di pini, tra cui uno dei più antichi al mondo di circa 250 anni.

Uappala Hotel Lacona è situato direttamente sul mare in una splendida posizione dove la tranquillità fa da padrona. Sorge su un'area verde circondato da una meravigliosa pineta.

L'hotel dispone di 142 camere, suddivise tra Lacona Marina e Lacona Garden. Possono trovarsi al primo, secondo o terzo piano accessibili con ascensore. Tutte le camere sono modernamente arredate e dispongono di servizi con box doccia, aria condizionata, telefono, frigorifero, cassaforte, TV sat.

Il ristorante presenta sia una sala interna climatizzata sia una veranda esterna con vista parco; ogni camera avrà il proprio tavolo assegnato e rimarrà lo stesso per tutta la durata del soggiorno. Il servizio di colazione, pranzo e cena sarà con buffet assistito (bevande escluse).

Reception aperta 24 ore su 24, 2 bar, piscina attrezzata con ombrelloni e lettini ad esaurimento, splendida spiaggia attrezzata con ombrelloni e lettini, parcheggio a pagamento (Euro 10 al giorno), 2 campi da tennis (a pagamento).



Mini Club, Junior Club ed animazione diurna, spettacoli serali e cabaret. Non mancherà il Piano Bar serale.

## LA SPIAGGIA

A due passi dal mare con spiaggia fine e bianca, attraversando una pineta privata, attrezzata con giochi per bambini. Ad ogni camera un ombrellone con due lettini dalla 4ª fila.

## NEI DINTORNI

L'Isola d'Elba, offre oltre 120 spiagge da scoprire. È ideale per fare trekking, con percorsi di varie difficoltà. Musei, ville, chiese, resti archeologici delle vecchie popolazioni che hanno abitato l'isola. Molti luoghi di interesse storico, ricordano personaggi illustri che vi hanno soggiornato, tra tutti Napoleone Bonaparte che scelse l'isola per il suo esilio.

## promo



**PRENOTA  
PRIMA**



**SUPERPROMO**



**BIMBigratis**



**PACCHETTO  
nave**

# UAPPALA LACONA Garden \*\*\*\*

LOCALITÀ: Capoliveri/Isola D'Elba

VAI ALLA  
PAGINA STRUTTURA

CLICCA QUI

VAI ALLA  
PAGINA DEL SITO

CLICCA QUI

**POSIZIONE:** Il Uappala Hotel Lacona si trova al centro del Golfo di Lacona ed è una tra le strutture più belle dell'Isola d'Elba. Incastonato tra il meraviglioso azzurro del mare ed il rigoglioso verde delle colline, è completamente immerso in un parco di pini, tra cui uno dei più antichi al mondo di circa 250 anni. Fanno da contorno anche cipressi, mortella e lentischi. Il Uappala Hotel Lacona, lungo il viale dei Golfi, dista circa 8 km dal porto di Portoferraio, 9 km dall'aeroporto di Marina di Campo e per tutti gli amanti del golf, il campo si trova a circa 6 km di distanza.

**COME ARRIVARE:** In aereo: Marina di Campo a 9 km dall'Hotel, aeroporto di Pisa a 100 km. In auto e traghetto: a Piombino traghetto per Portoferraio.

**DESCRIZIONE E SERVIZI:** Il Uappala Hotel Lacona, di categoria quattro stelle, è situato direttamente sul mare in una splendida posizione dove la tranquillità fa da padrona. Sorge su un'area verde circondato da una meravigliosa pineta ed è suddiviso in due edifici adiacenti tra loro, l'edificio più grande è denominato Lacona Marina mentre quello più piccolo Lacona Garden. CAMERE: L'hotel dispone di 142 camere, 102 si trovano al Lacona Marina e 40 si trovano al Lacona Garden. Le camere del Lacona Marina sono state recente-

mente rinnovate e sono suddivise in doppie, triple e family. Possono trovarsi al primo, secondo e terzo piano e sono tutte servite da ascensore. Le camere del Lacona Garden si suddividono in doppie e quadruple con letto a castello. Anch'esse si trovano al primo, secondo e terzo piano e sono tutte accessibili tramite ascensore. Alcune di queste presentano il balcone per il quale è previsto un supplemento. Tutte le camere sono elegantemente arredate e dispongono di servizi con box doccia, aria condizionata, telefono, frigobar, cassaforte, TV sat.

**RISTORAZIONE:** Il ristorante presenta sia una sala interna climatizzata che una veranda esterna con vista parco e ad ogni camera verrà assegnato un tavolo che rimarrà lo stesso per tutta la durata del soggiorno. Il servizio di colazione, pranzo e cena sarà con buffet assistito. Le bevande verranno servite imbottigliate (a pagamento). A disposizione dei nostri clienti un bar in piscina ed uno in spiaggia.

**SERVIZI HOTEL:** Reception aperta 24 ore su 24, nr 2 bar, piscina attrezzata con ombrelloni e lettini ad esaurimento, splendida spiaggia attrezzata con ombrelloni e lettini, parcheggio privato a pagamento (€ 10,00 al giorno), 2 campi da tennis (a pagamento). SPIAGGIA: L'hotel si trova a due passi dal mare con spiaggia fine e bianca, at-

traversando una rigogliosa pineta privata attrezzata con giochi per bambini. La postazione verrà assegnata dalla 4° fila in poi, mentre le prime 3 file sono a pagamento.

**TESSERA BEACH & SPORT:** La tessera valida dal 26/05 al 29/09 include: in spiaggia 1 ombrellone + 2 lettini dalla 4° fila in poi a camera; utilizzo piscina attrezzata con ombrelloni e lettini ad esaurimento. Dal 09/06 al 15/09 animazione diurna e serale, Mini Club dai 3 agli 11 anni, Junior Club dai 12 ai 17 anni. Piano bar serale. A PAGAMENTO: Campi da tennis, corsi sub/diving, noleggio canoa, noleggio pedalò, noleggio sup, escursioni, noleggio bike, parcheggio, prime file in spiaggia.

**ANIMALI:** ammessi su richiesta e solo di piccola taglia con supplemento obbligatorio da pagare in loco (non ammessi nelle aree comuni e spiaggia). SOGGIORNI: minimo 3 notti fino al 16/06 e dal 08/09 in poi; minimo 7 notti con ingresso il venerdì/sabato/domenica nei restanti periodi check-in dalle ore 16:00, check-out entro le ore 10:00.

PERIODI	NOTTI	QUOTE A PERSONA IN MEZZA PENSIONE (ACQUA INCLUSA)			RIDUZIONI LETTI AGGIUNTI			
		PENSIONE COMPLETA	MEZZA PENSIONE	UAPPALA PRICE ENTRO IL 31/03	3° LETTO 3/12 ANNI	4° LETTO 3/12 ANNI	3°/4° LETTO 12/16 ANNI	3°/4° LETTO DAI 16 ANNI
26/05 - 02/06	1min3	115	100	-25%	70% (*)	50%	50%	25%
02/06 - 09/06	1min3	115	100	-25%	70% (*)	50%	50%	25%
09/06 - 16/06	1min3	115	100	-25%	70% (*)	50%	50%	25%
16/06 - 23/06	1min7	150	135	-25%	70% (*)	50%	50%	25%
23/06 - 30/06	1min7	170	155	-25%	70% (*)	50%	50%	25%
30/06 - 07/07	1min7	170	155	-25%	70% (*)	50%	50%	25%
07/07 - 14/07	1min7	190	175	-25%	70% (*)	50%	50%	25%
14/07 - 21/07	1min7	190	175	-25%	70% (*)	50%	50%	25%
21/07 - 28/07	1min7	190	175	-25%	70% (*)	50%	50%	25%
28/07 - 04/08	1min7	210	195	-25%	50% (*)	50%	50%	15%
04/08 - 11/08	1min7	230	215	-25%	50% (*)	50%	50%	15%
11/08 - 18/08	1min7	230	215	-25%	50% (*)	50%	50%	15%
18/08 - 25/08	1min7	210	195	-25%	50% (*)	50%	50%	15%
25/08 - 01/09	1min7	190	175	-25%	50% (*)	50%	50%	15%
01/09 - 08/09	1min7	170	155	-25%	70% (*)	50%	50%	25%
08/09 - 15/09	1min3	150	135	-25%	70% (*)	50%	50%	25%
15/09 - 22/09	1min3	115	100	-25%	70% (*)	50%	50%	25%
22/09 - 29/09	1min3	115	100	-25%	70% (*)	50%	50%	25%

UAPPALA PRICE: SCONTO VALIDO PER PRENOTAZIONI CONFERMATE ENTRO IL 31/03/2024 (A DISPONIBILITÀ LIMITATA)

\*SPECIALE BAMBINO GRATIS: CHD 3/12 ANNI N.C. IN 3° LETTO GRATIS PER PRENOTAZIONI CONFERMATE ENTRO IL 31/03/2024; PROMOZIONE A DISPONIBILITÀ LIMITATA

**INFANT 0/6 MESI GRATUITI:** in culla propria o nel letto con i genitori;

**INFANT 6 MESI/3 ANNI:** forfait obbligatorio in loco euro 15 al giorno, pasti da menu' inclusi + culla (min. 2 quote)

**SUPPLEMENTO DOPPIA USO SINGOLA:** 50% dal 16/06 al 15/09; 20% nei restanti periodi;

**SUPPLEMENTO CAMERA CON BALCONE:** euro 20 al giorno a camera (previa disponibilità), da pagare in adv, non soggetta a sconti e promozioni);

**SUPPLEMENTO CAMERA FAMILY (OCCUPAZIONE MIN.4 PERSONE):** euro 60 al giorno/a camera (previa disponibilità, da pagare in adv, non soggetta a sconti e promozioni);

**TESSERA BEACH & SPORT:** (dal 26/05 al 29/09): obbligatoria da pagare in loco dai 3 anni in poi; euro 5 al giorno a persona dal 26/05 al 09/06 e dal 15/09 al 29/09; euro 7 al giorno a persona dal 09/06 al 15/09; bambini 0/3 anni esenti;

**SINGLE + CHD 0/12 ANNI:** 1 adulto +1 bambino 0/12 anni pagano 1,50 quote; 1 adulto + 1 chd 0/12 anni + 1 infant 6 mesi/3 anni pagano 1,5 quote + contributo infant obbligatorio in loco euro 15 al giorno (pasti da menu' inclusi e culla inclusa);

**ANIMALI:** ammessi su richiesta e solo di piccola taglia euro 10 al giorno da pagare in loco (non ammessi nelle aree comuni);

**SUPPLEMENTO SPIAGGIA:** 1°fila euro 80 ad ombrellone a settimana; 2°/3°fila euro 60 ad ombrellone a settimana;

**TASSA DI SOGGIORNO:** i Comuni Italiani hanno la facoltà di applicare la tassa di soggiorno. Detta tassa non è prevista nelle quote riportate in tabella. Se applicata, dovrà eventualmente essere pagata dal cliente direttamente in hotel.

L'età dei bambini si intende sempre non compiuta.